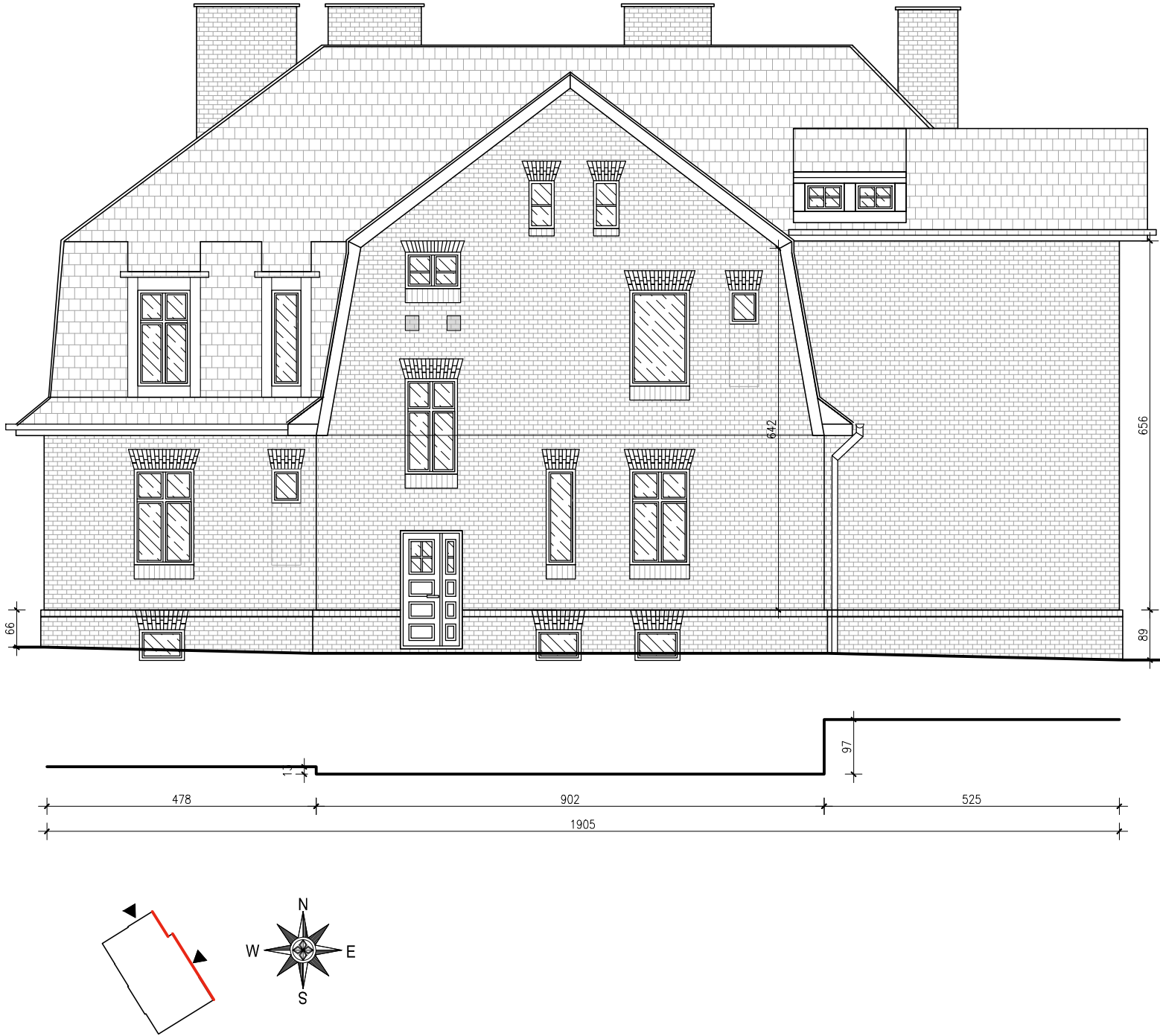


ELEWACJA PÓŁNOCNO–WSCHODNIA



OBIEKT BUDOWLANY: BUDYNEK MIESZKALNY WIELORODZINNY		
ADRES, DZIAŁKA: UL. WOLNOŚCI 19 44-230 CZERWIONKA-LESZCZYNY DZIAŁKA NR 2870/236 ID. DZIAŁKI: 247201_4.0001.AR_1.2870/236		
INWESTOR: GMINA I MIASTO CZERWIONKA-LESZCZYNY, ZAKŁAD GOSPODARKI MIESZKANIOWEJ W CZERWIONCE-LESZCZYNACH ul. Ligonia 5c, 44-238 Czerwionka-Leszczyny		
JEDNOSTKA PROJEKTOWA:		PRACOWNIA PROJEKTOWA STRUKTURA P.P. WYZWOLENIA 27/213 43-190 MIKOŁÓW www.projektstruktura.pl
PROJEKTANT	SPEC	PODPIS
mgr inż. arch. Tomasz Piłorz 05/OPOKK/2018		
WSPÓŁPRACA		
mgr inż. Łukasz Zgliński SLK/8646/PWBKb/19 mgr inż. Patrycja Szewczyk		
SPRAWDZIŁ		
TYTUŁ RYSUNKU		
ELEWACJA PÓŁNOCNO-WSCHODNIA - INWENTARYZACJA		
DATA	SKALA	RE/STR
2024-01	1:100	00
FAZA	BRANŻA	NR
PBW	ARCH.	IN-03